

Návod k instalaci

FC52P, FC32P

Kódové klávesnice

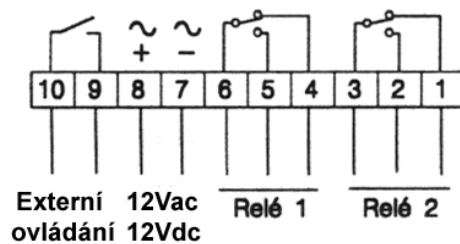
Kódové klávesnice FC52P a FC32P slouží pro ovládání jednoho nebo dvou relé pomocí dvou až šestimístného číselného kódu.

Technická data:

Napájení:	12V AC/DC +/- 10%
Proudový odběr v klidovém stavu:	0,015A
Maximální proudový odběr:	0,1 A
Počet aktivačních kódu pro relé č.1:	4
Počet aktivačních kódu pro relé č.2:	4 nebo přímá aktivace
Doba aktivace relé:	0 až 99 sekund
Maximální vlkost:	85%

Kontakty

1. Relé 2 v normálním stavu sepnuté
2. Relé 2 v normálním stavu nesepnuté
3. Relé 2 hlavní kontakt
4. Relé 1 v normálním stavu sepnuté
5. Relé 1 v normálním stavu nesepnuté
6. Relé 2 hlavní kontakt
7. zem DC napájení nebo vstup AC napájení
8. +12V DC nebo vstup AC napájení
9. -10. kontakt pro externí tlačítko na otevření dveří



PROGRAMOVÁNÍ

Kódová klávesnice má nataveny od výroby tyto kódy:

Hlavní programovací kód:	11
Aktivační kód pro relé 1 :	123456
Čas aktivace relé 1 :	01 (1 sekunda)
Aktivační kód pro relé 2 :	7890
Čas aktivace relé 2 :	01 (1 sekunda)

Všechny kódy mohou být změněny dle požadavků uživatele

Změna hlavního programovacího kódu

- Vložte hlavní programovací kód (od výroby 11)
 - Stisknete tlačítko A, rozsvítí se červená LED dioda
 - Stisknete tlačítko B
 - Vložte nový Hlavní programovací kód o velikosti od 2 do 6 číslic (v rozsahu od 01 do 999999)
 - Stisknete tlačítko A
- Akustický signál oznámí, že programování je u konce a červená led dioda zhasne

Změna vstupních kódů

- Vložte hlavní programovací kód
- Stisknete tlačítko A, rozsvítí se červená LED dioda

Změna prvního kódu k relé 1

- Vložte nový kód o velikosti od 2 do 6 číslic (v rozsahu od 01 do 999999)
- Stisknete tlačítko A

Změna druhého kódu k relé 1

- Vložte nový kód o velikosti od 2 do 6 číslic (v rozsahu od 01 do 999999)
- Stisknete tlačítko A

Změna třetího kódu k relé 1

- Vložte nový kód o velikosti od 2 do 6 číslic (v rozsahu od 01 do 999999)
- Stisknete tlačítko A

Změna čtvrtého kódu k relé 1

- Vložte nový kód o velikosti od 2 do 6 číslic (v rozsahu od 01 do 999999)
- Stisknete tlačítko A

Změna prvního kódu k relé 2

- Vložte nový kód o velikosti od 2 do 6 číslic (v rozsahu od 01 do 999999)
- Stisknete tlačítko A

Změna druhého kódu k relé 2

- Vložte nový kód o velikosti od 2 do 6 číslic (v rozsahu od 01 do 999999)
- Stiskněte tlačítko A

Změna třetího kódu k relé 2

- Vložte nový kód o velikosti od 2 do 6 číslic (v rozsahu od 01 do 999999)
- Stiskněte tlačítko A

Změna čtvrtého kódu k relé 2

- Vložte nový kód o velikosti od 2 do 6 číslic (v rozsahu od 01 do 999999)
- Stiskněte tlačítko A

Změna aktivačního času pro relé 1

- Vložte dvojmístný kód v rozsahu od 01 do 99 (sekund). Vložením kódu ve formě 00 deaktivujete tuto funkci
- Stiskněte tlačítko A

Změna aktivačního času pro relé 2

- Vložte dvojmístný kód v rozsahu od 01 do 99 (sekund). Vložením kódu ve formě 00 bude doba sepnutí relé 130s
- Stiskněte tlačítko A

Poznámky:

- Jestliže stisknete během programování klávesu A bez předchozího zadání kódu bude programovací kód nezměněn
- Je možné zrušit poslední vložený kód stisknutím klávesy B
- Při dvojnásobném stisknutí klávesy B je bez změny kódu programování ukončeno.
- Po montáži kódové klávesnice doporučujeme změnit všechny kódy
- Hlavní programovací kód musí být odlišný od vstupního kódu
- Poznamenejte si hlavní programovací kód a všechny přístupové kódy
- Pamatujte že uživatel který zná hlavní programovací kód může změnit ostatní přístupové kódy
- akustický signál oznámí vložení kódu
- při nesprávném zadání kódu se ozve varovný signál která se při opakovaném nesprávném zadání kódu prodlužuje, po dobu znění akustického signálu je klávesnice neaktivní.

Změna kódu na jednom z relé

Tento postup můžete použít v případě, že potřebujete změnit jeden kód na jednom z relé a ostatní kódy nechcete měnit

- Vložte hlavní programovací kód
- Stiskněte tlačítko A, rozsvítí se červená LED dioda
- Stiskněte několikrát tlačítko A až dojdete ke kódu který chcete změnit (viz. kapitola Změna vstupních kódů)
- Vložte nový kód o velikosti od 2 do 6 číslic (v rozsahu od 01 do 999999)
- Stiskněte několikrát tlačítko A až ukončíte programování. Červená LED dioda zhasne.

Příklad

Změna třetí vstupního kódu na relé 1

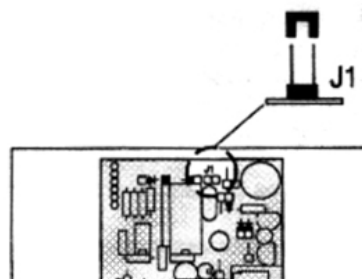
- Vložte hlavní programovací kód
- Stiskněte tlačítko A, rozsvítí se červená LED dioda
- Stisknete tlačítko A dvakrát
- Vložte nový kód o velikosti od 2 do 6 číslic (v rozsahu od 01 do 999999)
- Stisknete tlačítko A osumkrát. Červená LED dioda zhasne.

Smazání hlavního programovacího kódu

Jestli že **zapomenete programovací kód**, tak jej musíte vymazat a nahradit novým kódem

Postupujte po následujících krocích:

- odmontujte spodní plastový kryt klávesnice
- zkratujte kontakty na propojce J1 po dobu než se ozve zvukový signál. Programovací kód bude změněn na „000000“
- nastavte nový programovací kód dle postupu v části „nastavení hlavního programovacího kódu“



OVLÁDÁNÍ KÓDOVÉ KLÁVESNICE

- Zadejte příslušný kód pro relé, které chcete otevřít
- Stiskněte tlačítko A, rozsvítí se zelená LED dioda a sepne se kontakt relé, které bude sepnuto po nastavenou dobu

Poznámka:

- Stisknutím tlačítka B v průběhu aktivace relé se tato aktivace ihned ukončí (relé se rozezne)
- jestliže zadáte kód a nepotvrdíte jej stisknutím tlačítka A, bude tento kód po 30 sekundách automaticky smazán, rovněž může být zadaný kód smazán stiskem tlačítka B

VÝPADEK NAPÁJENÍ

Jestliže dojde k výpadku napájení, veškeré data jsou uloženy v permanentní paměti a nebudou ztracena

TABULKA PRO ZÁZNAM KÓDŮ

Hlavní programovací kód

--	--	--	--	--	--

RELÉ ČÍSLO JEDNA

První kód

--	--	--	--	--	--	--	--

Druhý kód

--	--	--	--	--	--	--	--

Třetí kód

--	--	--	--	--	--	--	--

Čtvrtý kód

--	--	--	--	--	--	--	--

--	--

Aktivační čas pro relé č.1

RELÉ ČÍSLO DVĚ

První kód

--	--	--	--	--	--	--	--

Druhý kód

--	--	--	--	--	--	--	--

Třetí kód

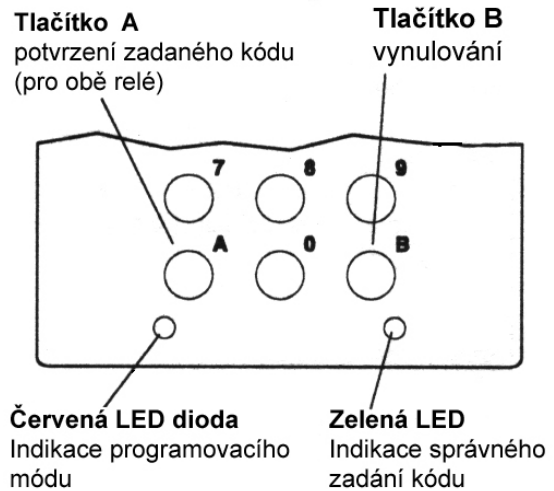
--	--	--	--	--	--	--	--

Čtvrtý kód

--	--	--	--	--	--	--	--

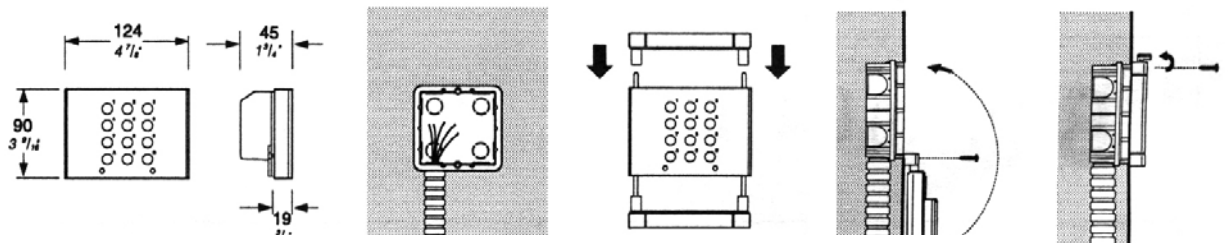
--	--

Aktivační čas pro relé č.2



INSTALACE

FC52P



FC32P

